

Da chi viene eseguita la mammografia?

La mammografia viene eseguita da un tecnico di radiologia, che deve fare almeno 1000 mammografie all'anno. Il referto viene fatto da radiologi specializzati, che devono fare da 3000 a 5000 mammografie all'anno. Gli screening mammografici vengono refertati sempre da due radiologi separatamente.

Come fare per sottoporsi ad una mammografia?

Deve rivolgersi al proprio ginecologo/alla propria ginecologa o al medico curante per la prescrizione. Tutte le donne nel programma di screening ricevono automaticamente ogni 2 anni un invito per posta. La mammografia si può fare in tutti gli ospedali dell'Alto Adige (con apparecchiature digitali di ultima generazione). In caso di cambio di residenza bisogna portare con sé le vecchie radiografie per poterle confrontare con le nuove!



fotolia

Mammografia

Centri di riferimento

Servizio di radiodiagnostica
Ospedale di Bolzano
Tel. 0471 908 494

Servizio di radiodiagnostica
Ospedale di Merano
Tel. 0473 264 004

Servizio di radiodiagnostica
Ospedale di Bressanone
Tel. 0472 813 150

Servizio di radiodiagnostica
Ospedale di Brunico
Tel. 0474 581 250

AUTONOME PROVINZ
BOZEN – SÜDTIROL



PROVINCIA AUTONOMA
DI BOLZANO – ALTO ADIGE

PROVINZIA AUTONOMA DE BULSAN – SÜDTIROL

Südtiroler
Sanitätsbetrieb



Azienda Sanitaria
dell'Alto Adige

Azienda Sanitaria de Sudtiroi

Volantino informativo
sulla mammografia in Alto Adige

Mammografia



fotolia

Informazioni
sulla prevenzione
del tumore al seno



Cos'è la mammografia?

La mammografia è un esame radiografico che permette di visualizzare le ghiandole mammarie, il tessuto sottocutaneo e l'ipoderma per individuare alterazioni sospette.

Se l'esito dell'esame è incerto viene eseguita anche un'ecografia.

Come si esegue la mammografia?

L'esame si esegue a seno nudo. Per ogni mammella vengono eseguite due proiezioni per ottenere un'immagine bidimensionale del seno. La mammella viene adagiata su un ripiano e con l'apparecchio viene esercitata una compressione, necessaria per la qualità dell'immagine mammografica e per facilitare l'esame dei tessuti. La compressione è, inoltre, necessaria per ridurre le dosi di radiazione.

Ogni quanto farla?

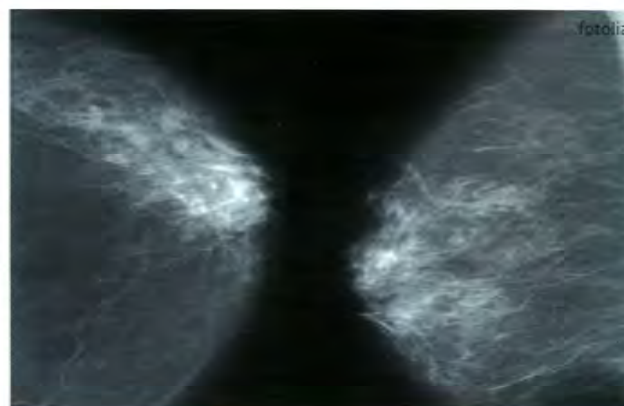
In Alto Adige le donne tra i 50 e i 70 anni vengono invitate allo screening mammografico gratuito ogni due anni. Dal 40esimo al 50esimo anno di età e dopo il 70esimo anno di età bisogna fare regolarmente l'esame al seno (ogni 1-2 anni, secondo il proprio rischio familiare).

Quando fare la mammografia?

Nelle visite di routine, la mammografia va eseguita nella prima metà del ciclo, dal 5° giorno circa dall'inizio della mestruazione, poiché in questa fase è possibile escludere un'eventuale gravidanza e il seno è meno sensibile alla compressione.

In caso di disturbi o riscontri palpabili IN QUALSIASI MOMENTO

Il giorno dell'esame evitare l'uso di deodoranti contenenti metalli, talco e lozioni per il corpo, poiché questi prodotti possono contenere micro-particelle che possono falsare l'esito dell'esame.



La mammografia è dannosa?

NO. Recenti studi hanno dimostrato che le radiazioni della mammografia, anche se eseguita ogni anno, non aumenta il rischio di tumore al seno. L'esposizione alle radiazioni di una mammografia rappresenta circa il 25% delle radiazioni naturali alle quali siamo sottoposti in un anno. Un fumatore medio ha in confronto un'esposizione alle radiazioni 40 volte maggiore. Anche la compressione del seno seppure fastidiosa non è dannosa.

Le apparecchiature sono costantemente controllate per ridurre al minimo le radiazioni.

Quali domande mi vengono poste?

- >> Quando ha avuto l'ultima mestruazione?
- >> Da quando è in menopausa?
- >> Ha dolori al seno o ha notato dei mutamenti (retrazioni della cute; alterazioni del capezzolo, presenza di noduli)?
- >> Ha notato perdite dal capezzolo? Se sì, di che colore?
- >> E' stata già operata al seno?
- >> Ci sono familiari che hanno avuto un tumore al seno o alle ovaie? Se sì, quali e a che età sono stati colpiti?
- >> Prende la pillola o altri ormoni?