

Mammografie



fotolia

Mammografie

Anlaufstellen

Dienst für Röntgendiagnostik
Krankenhaus Bozen
Tel. 0471 908 494

Dienst für Röntgendiagnostik
Krankenhaus Meran
Tel. 0473 264 004

Dienst für Röntgendiagnostik
Krankenhaus Brixen
Tel. 0472 813 150

Dienst für Röntgendiagnostik
Krankenhaus Bruneck
Tel. 0474 581 250



fotolia

Informationen zur Brustkrebsvorsorge

Wer führt die Mammografie durch?

Die Mammografie wird von speziell geschulten radiologischen Techniker/innen durchgeführt, die mindestens 1000 Mammografien pro Jahr durchführen müssen.

Die Befundung erfolgt von spezialisierten Radiologen, die pro Jahr mindestens 3000 bzw. 5000 Mammografien befunden müssen.

Die Screeningmammografien werden immer von 2 unabhängigen Radiologen befundet.

Wie bekomme ich eine Mammografie?

Wenden Sie sich an Ihren Frauenarzt oder Hausarzt um eine Überweisung.

Alle Frauen im Screeningprogramm bekommen die Einladung automatisch alle 2 Jahre per Post nach Hause geschickt.

In allen Krankenhäusern in Südtirol wird die Mammografie angeboten (mit einem digitalen Gerät der neuesten Generation). Sollten Sie den Wohnsitz wechseln, nehmen Sie alte Bilder mit, damit diese mit den neuen Bildern verglichen werden können!



Was ist eine Mammografie?

Die Mammografie ist eine Untersuchung der Brust mit Röntgenstrahlen, zur Darstellung der Brustdrüse, sowie der Haut und Unterhaut. Dadurch können verdächtige Veränderungen festgestellt werden. Unter Umständen wird bei unklaren Befunden noch eine zusätzliche Ultraschalluntersuchung angeschlossen.

Was passiert bei der Mammografie?

Sie werden gebeten den Oberkörper frei zu machen. Anschließend werden von jeder Brust 2 Aufnahmen in 2 verschiedenen Ebenen durchgeführt. Dadurch erhält man ein 2-dimensionales Bild der Brust und kann eventuelle Veränderungen einer Position zuordnen. Die Brust wird dabei auf eine Platte gelagert, möglichst exakt positioniert und anschließend durch eine weitere Platte komprimiert. Diese Kompression ist notwendig, um die einzelnen Strukturen besser darzustellen und damit eine bessere Bildqualität zu bekommen. Weiters kann man durch eine angemessene, gute Kompression die Strahlenbelastung reduzieren.

Wie oft soll eine Mammografie durchgeführt werden?

In Südtirol werden alle Frauen zwischen 50 und 70 eingeladen, diese Untersuchung alle 2 Jahre kostenlos durchzuführen (Screeningprogramm des Landes Südtirol).

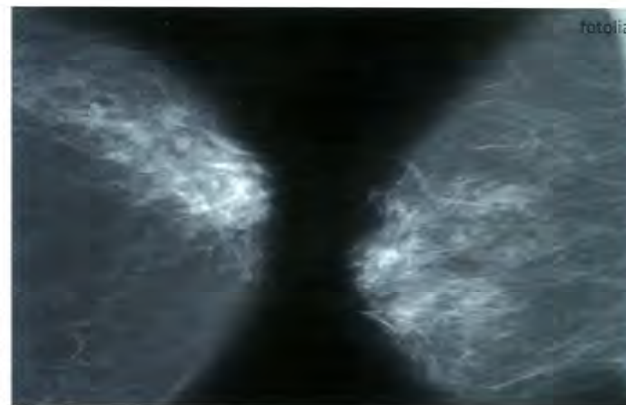
Vom 40. bis zum 50. Lebensjahr und nach dem 70. Lebensjahr sollen aber auch regelmäßige Untersuchungen der Brust vorgenommen werden (abhängig vom persönlichen familiären Risiko alle 1-2 Jahre).

Wann sollte eine Mammografie durchgeführt werden?

Die Mammografie sollte bei Routineuntersuchungen idealerweise in der 1. Zyklushälfte durchgeführt werden, ca. ab dem 5. Tag ab Beginn der Regelblutung – in dieser Zeit besteht kein Risiko einer eventuellen Schwangerschaft und die Brust ist am wenigsten druckempfindlich.

Bei Beschwerden oder verdächtigen Tastbefunden JEDERZEIT

Bitte verwenden Sie am Tag der Untersuchung keine metallhaltigen Deos oder Puder und auch keine Körperlotionen, da diese Produkte kleinste Partikel enthalten können, die den Befund verfälschen können.



Ist Mammografie schädlich?

NEIN. Es gibt neue Studien, die belegen, dass die Strahlung der Mammografie auch bei jährlich durchgeführter Untersuchung kein erhöhtes Risiko für Brustkrebs ergibt. Die Röntgenbelastung einer Mammografie entspricht etwa 25 % der natürlichen jährlichen Strahlung, der wir alle durchschnittlich ausgesetzt sind. Mittelstarke Raucher/innen haben im Vergleich dazu eine jährliche 40fache Strahlenbelastung der Lunge!

Auch die Kompression der Brust ist zwar unangenehm, aber nicht schädlich.

Die Geräte werden ständig überprüft und es wird versucht, mit so wenig Strahlung wie möglich auszukommen.

Welche Fragen werden mir gestellt:

- » Wann war Ihre letzte Regelblutung?
- » Wann war der Eintritt in die Menopause (Wechseljahre)?
- » Spüren Sie Schmerzen oder haben Sie Veränderungen der Brust bemerkt (Einziehungen der Haut; Veränderungen der Brustwarze, tastbare Knoten?)
- » Haben Sie Flüssigkeitsaustritt aus der Brustwarze bemerkt und wenn ja, in welcher Farbe?
- » Wurden Sie schon an der Brust operiert?
- » Gibt es Brustkrebs oder Eierstockkrebs in Ihrer Familie und wenn ja, welche Verwandten waren in welchem Alter betroffen?
- » Nehmen Sie die Pille oder andere Hormonpräparate?